

		<b>Техническа спецификация</b>		
		Страница	<b>1</b>	от
Предмет	<b>Доставка на резервни части за Рециркуляционни помпи ROWA-MCC 900-1200 в СОИ</b>			
Наименование	<b>ТЕХНИЧЕСКА СПЕЦИФИКАЦИЯ</b> за <b>Доставка на резервни части за Рециркуляционни помпи ROWA-MCC 900-1200 в СОИ</b>			
26.01.17	Станислав Стоянов	Пламен Панайотов	Сергей Бодуров	
Дата	Подготвил	Съгласувал	Одобрил	

Този документ е собственост на Контур Глобал Марица Изток 3 България. Строго забранено е възпроизвеждането на документа цялостно или на части и предоставянето на всякаква свързана информация без предварително писмено съгласие.  
This document is property of Contour Global Maritza East 3 Bulgaria. It is strictly forbidden to reproduce this document, in whole or in part, and to provide to others any related information without the previous written consent.

	<b>КОНТУР ГЛОБАЛ МАРИЦА ИЗТОК 3 АД</b>	Документ №
	Техническа спецификация за Доставка на резервни части за Рециркуляционни помпи ROWA-MCC 900-1200 в СОИ	Страница 2 от 8

## СЪДЪРЖАНИЕ

1.	Предмет на доставка .....	3
2.	Технически изисквания за доставката .....	3
3.	Срок за доставка .....	7
4.	Място на доставка.....	7
5.	Достъп до електроцентрала контурглобал марица изток 3 .....	7
6.	Опаковане, пакетиране и комплектоване .....	7
7.	Приемане на стоките в склада .....	8
8.	Протоколи и референтни документи.....	8

	<b>КОНТУР ГЛОБАЛ МАРИЦА ИЗТОК 3 АД</b>	Документ №
	Техническа спецификация за Доставка на резервни части за Рециркуляционни помпи ROWA-MCC 900-1200 в СОИ	Страница 3 от 8

## 1. ПРЕДМЕТ НА ДОСТАВКА

Предмета на доставка включва:

**Доставка на резервни части за Рециркуляционни помпи ROWA-MCC 900-1200 в СОИ**


## 2. ТЕХНИЧЕСКИ ИЗИСКВАНИЯ ЗА ДОСТАВКАТА

**DÜCHTING PUMPEN order no. 72438-449**

**Machine no of manufacturer: 72438,72439,72440, 72441, 72442, 72443, 72444, 72445, 72446,72447, 72448, 72449**

**Drive: VEM – DKRAE 5621-6WF**

№	Наименование Denomination	Част № Item №	Чертеж/Част № Drawing/part-no	Стоков номер	Количество (Брой)
1.	GLRD/Механично уплътнение DÜTEC GLRD / mechanical seal DÜTEC	270	3.003118	ST005623	6
2.	Пръстен упл. на вала RG7 421.1 Shaft seel ring RG7 421.1	421.1	4.190753	ST005621	5
3.	Пръстен упл. на вала RG7 421.2 Shaft seel ring RG7 421.2	421.2	4.190754	ST005622	5
4.	Колело работно Impeller	230	3.003125	ST006235	5
5.	Капачка на главината Impeller hub cap	230.1	4.403302	ST006236	5
6.	О-пръстен O-ring	412.6	5.321497	ST006240	5

	<b>КОНТУР ГЛОБАЛ МАРИЦА ИЗТОК 3 АД</b>	Документ №
	Техническа спецификация за Доставка на резервни части за Рециркулационни помпи ROWA-MCC 900-1200 в СОИ	Страница 4 от 8

7.	О-пръстен O-ring	412.5	5.100797	ST005619	5
8.	Пробка на резба Screwed plug	912.1			5
9.	Пружина Spring	950			48

\*Производител DÜCHTING PUMPEN Germany

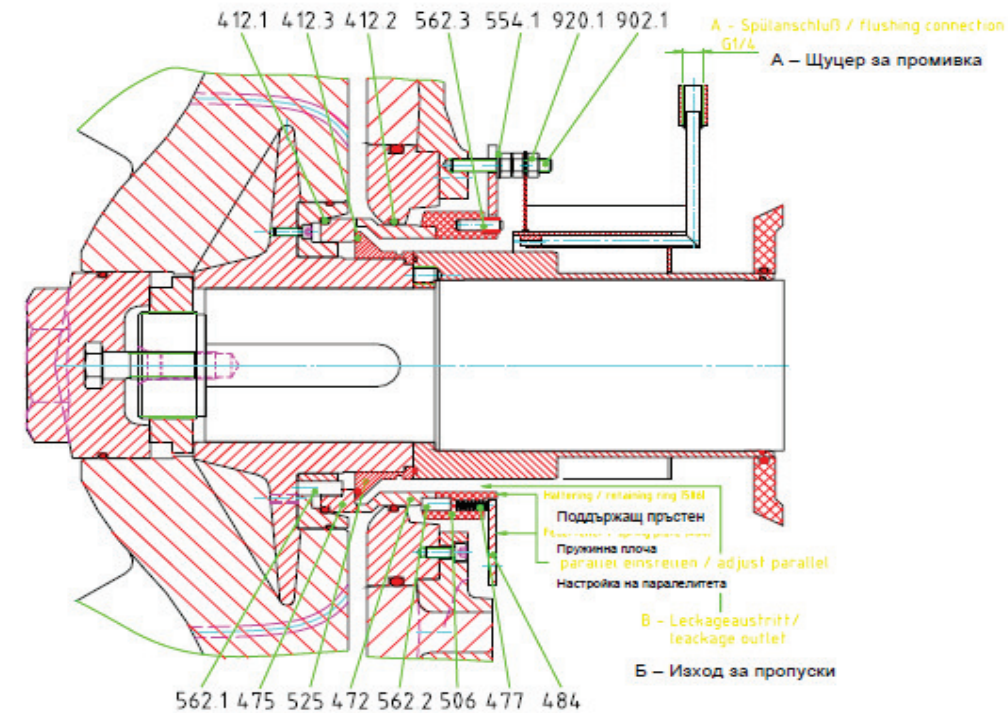
### Списък на частите на чертежа

Тип / type: DÜTEC ROWA-MCC

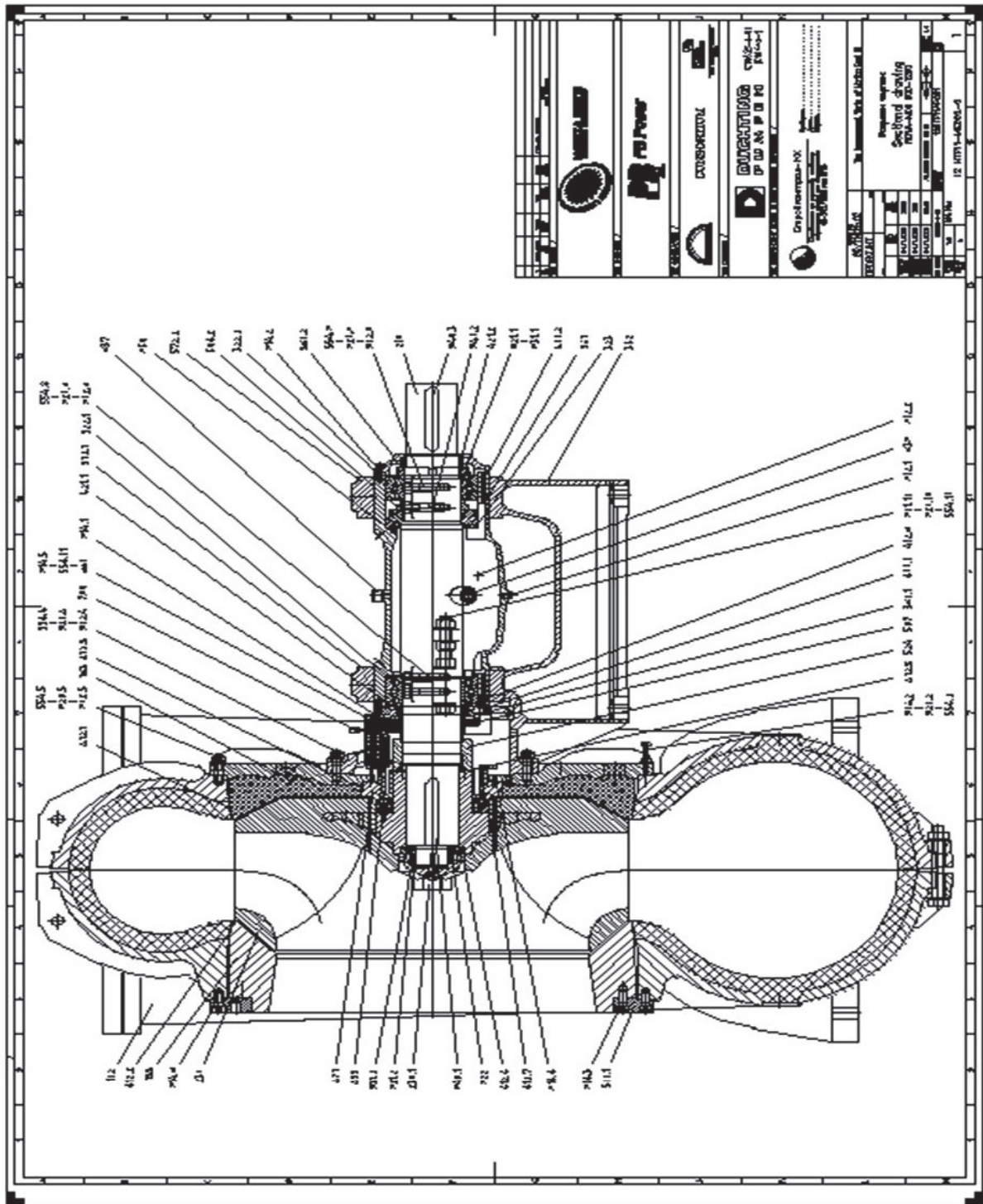
Разрезен чертеж / sectional drawing: Z 10622-3


№/part- no.	Наименование	Designation
412.1	О-пръстен	o-ring
412.2	О-пръстен	o-ring
412.3	О-пръстен	o-ring
472	Плаващ пръстен	rotating seal ring
475	Опорен неподвижен пръстен	stationary seal ring
477	Пружина	spring (for mech. seal)
484	Пружинна плоча	spring plate
506		Haltering retaining ring
525	Дистанционен ръкав	spacer sleeve
554.1	Подложна шайба	washer
562.1	Штифт с цилиндрична глава	cylindrical pin
562.2	Штифт с цилиндрична глава	cylindrical pin
562.3	Штифт с цилиндрична глава	cylindrical pin
902.1	Шпилка	stud
920.1	Гайка шестограм	hexagon nut

**Разрезен чертеж**



Разрезен чертеж № Z 10622-3



	<b>КОНТУР ГЛОБАЛ МАРИЦА ИЗТОК 3 АД</b>	Документ №
	Техническа спецификация за Доставка на резервни части за Рециркуляционни помпи ROWA-MCC 900-1200 в СОИ	Страница 7 от 8

### 3. СРОК ЗА ДОСТАВКА

3.1 Шестдесет (60) работни дни след издаване на поръчка

### 4. МЯСТО НА ДОСТАВКА

ТЕЦ КонтурГлобал Марица Изток 3 АД се намира на приблизително 60 км югоизточно от гр.Стара Загора, 10 км югоизточно от гр. Гълъбово и 2 км северно от с. Медникарово, община Гълъбово, област Стара Загора, близо до открит рудник Трояново 3.

GPS: N–42.143321 и E–26.000856

Стоките се доставят до склад, който се намира на територията на ТЕЦ КонтурГлобал Марица Изток 3.


### 5. ДОСТЪП ДО ЕЛЕКТРОЦЕНТРАЛА КОНТУРГЛОБАЛ МАРИЦА ИЗТОК 3

Работно време с доставчици на стоки в склад е всеки работен ден от Понеделник до Петък от 8:30 до 15:00 часа. Доставчиците трябва да следват следните правила при доставка на стоки:

- При доставка на писма, пакети или малки по обем стоки, лицето приносител на стоката, срещу представяне на лична карта на главен портал получава временен пропуск, чрез който може да влезе на територията на централата и да предаде стоката на получателя или в склада, придружаван от представител на Възложителя.
- При доставка на стоки в склад разрешение за достъп се получава по следния начин: Доставчикът на стоки представя на товарен портал на входа на електроцентралата, копие от поръчка за доставка или други документи, удостоверяващи, че стоките се доставят съгласно договор или поръчка на КонтурГлобал Марица Изток 3 или КонтурГлобал Оперейшънс България. Изготвя се пропуск от охранител на товарен портал, който се подписва от ръководител на отдел Здраве, Безопасност и Сигурност.
- МПС с неизмити гуми или с неукрепени товари не се допускат на територията на централата.
- При товаро-разтоварните работи доставчикът задължително да ползва ЛПС които са задължителни за работа на територията на ТЕЦ-а – каска, защитни обувки и подходящо работно облекло.
- Водачите на МПС, превозващи летливи или разпръскващи се материали, са длъжни да поставят покривала върху каросериите на МПС.
- Водачите на МПС на територията на централата, трябва да се движат, спират и паркират така, че по никакъв начин да не пречат на движението на другите МПС/пожарна линейка, служебни автомобили/ или хора.
- След доставяне на стоката в склад, доставчикът трябва незабавно да напусне територията на централата.
- Абсолютно се забранява внасянето на алкохол/включително и бира/, наркотици или други психотропни вещества, както и достъпа на територията на централата на лица употребили такива вещества.
- Абсолютно се забранява внасянето на огнестрелно, газово и хладно оръжие, взривоопасни материали и взривно монтажни пистолети.

### 6. ОПАКОВАНЕ, ПАКЕТИРАНЕ И КОМПЛЕКТОВАНЕ

*Този документ е собственост на Контур Глобал Марица Изток 3 България. Строго забранено е възпроизвеждането на документа цялостно или на части и предоставянето на всякаква свързана информация без предварително писмено съгласие. This document is property of Contour Global Maritza East 3 Bulgaria. It is strictly forbidden to reproduce this document, in whole or in part, and to provide to others any related information without the previous written consent.*

	<b>КОНТУР ГЛОБАЛ МАРИЦА ИЗТОК 3 АД</b>	Документ №
	Техническа спецификация за Доставка на резервни части за Рециркуляционни помпи ROWA-MCC 900-1200 в СОИ	Страница 8 от 8

Заводът производител на стоките извършва опаковане, етикетирание, пакетиране или комплектуване на стоките съгласно изискванията и правилата за безопасно транспортиране и съхраняване въз основа на техните физико-химични свойства.

Целта на етикетиранието на стоките е да гарантира, че потребителите имат достъп до пълната информация за съдържанието и състава на продукта, за да защити здравето и интересите им. Друга информация може да предоставя подробности за конкретен аспект на продукта, като например неговия произход или начин за производство. Някои химични продукти, също са обект на конкретни регламенти. Етикетиранието трябва също да съдържа конкретна информация, за да гарантира безопасната им употреба и да позволи на потребителите да упражнят реалния си избор. Освен това при опаковането на продукти трябва да се спазват критериите за производство, за да се избегне замърсяването им или повреда при транспортиране. Защитните опаковки предпазват чувствителните към удари и вибрации изделия по време на манипулиране, складиране и транспорт, като възстановяват формата си за поемане на поредните механични въздействия. Съществуват различни материали и методи за осигуряване на тази защита, които трябва да се преценяват преди дистрибуцията на чувствителните изделия.

## 7. ПРИЕМАНЕ НА СТОКИТЕ В СКЛАДА

При доставка на стоки доставчика е длъжен за уведоми за датата и часа на доставката един ден преди датата на доставка в склад, с цел да бъде организирана необходимата техника за товаро разтоварни дейности на стоките.

Материално отговорното лице от склад удостоверява чрез поставяне на печат на товарителницата или на приемно-предавателния протокол получаването на материалите, след което уведомява с изпращане на е-мейл екипа на отдел поддръжка. До края на следващия работен ден техническото лице, отговорник за приемане на стоката, трябва да извърши технически контрол на доставената стока/материал/ и да подпише приемно-предавателен протокол за приемане на стоките. Същевременно попълва в протокола информация за технически контрол. След това стоката се поставя на определено мястото в склада, а фактурата и приемно предавателния протокол се предават в счетоводството.

В случай, че стоката не съответства на изискванията от техническата спецификация или на зададените в заявката параметри, или има констатирана повреда, описана в протокола за технически контрол, тези стоки се връщат на доставчика и стоката не се приема в склад. Доставчика е длъжен да замени стоката с изправна.

## 8. ПРОТОКОЛИ И РЕФЕРЕНТНИ ДОКУМЕНТИ

Стоките се придружават от следните документи: приемно-предавателен протокол, сертификат за качество от завода производител, гаранционна карта, указания за употреба от завода производител, товарителница и опаковъчен лист за предаване на стоки или други, сертификати за качество на използваните материали.